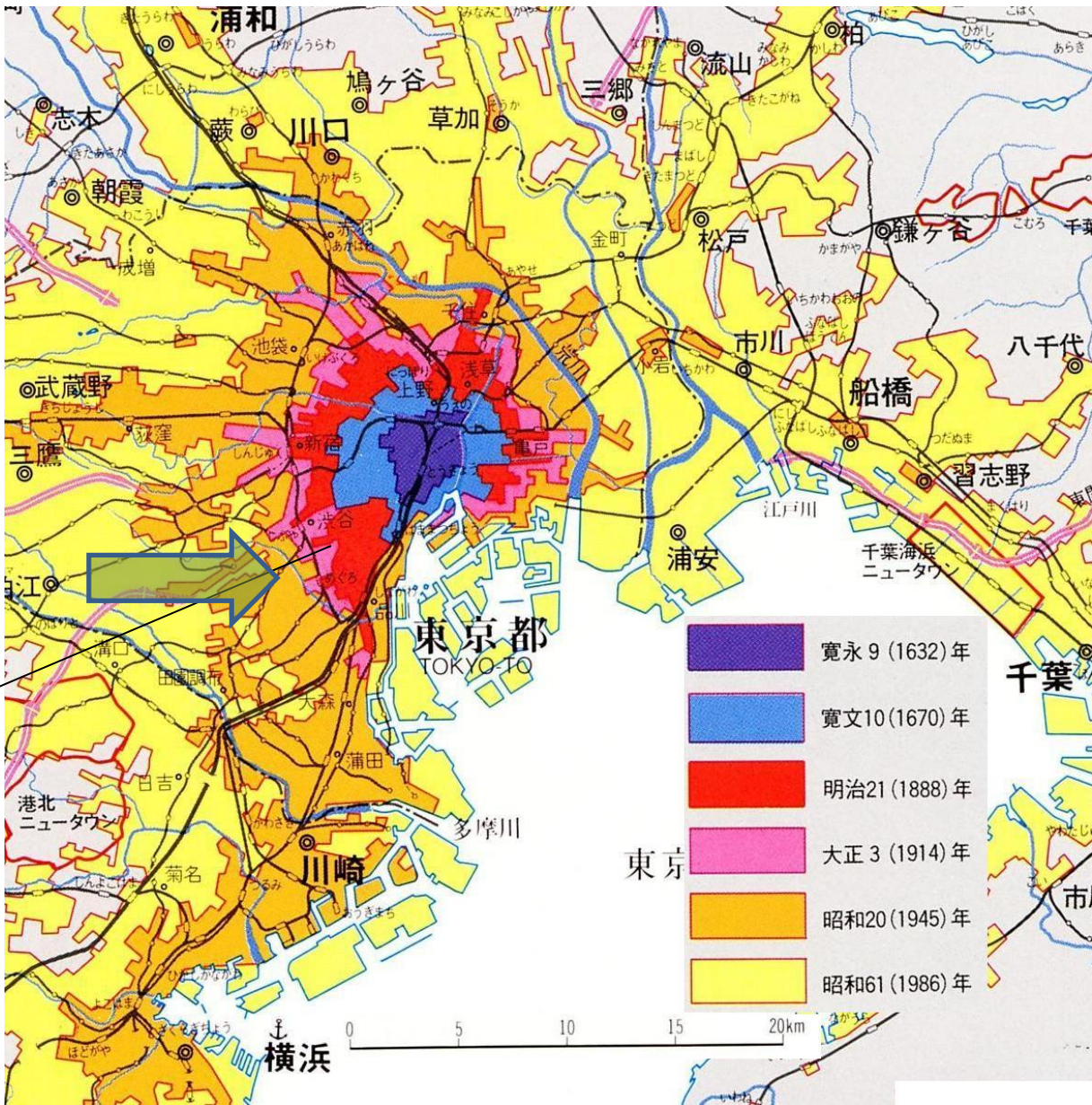


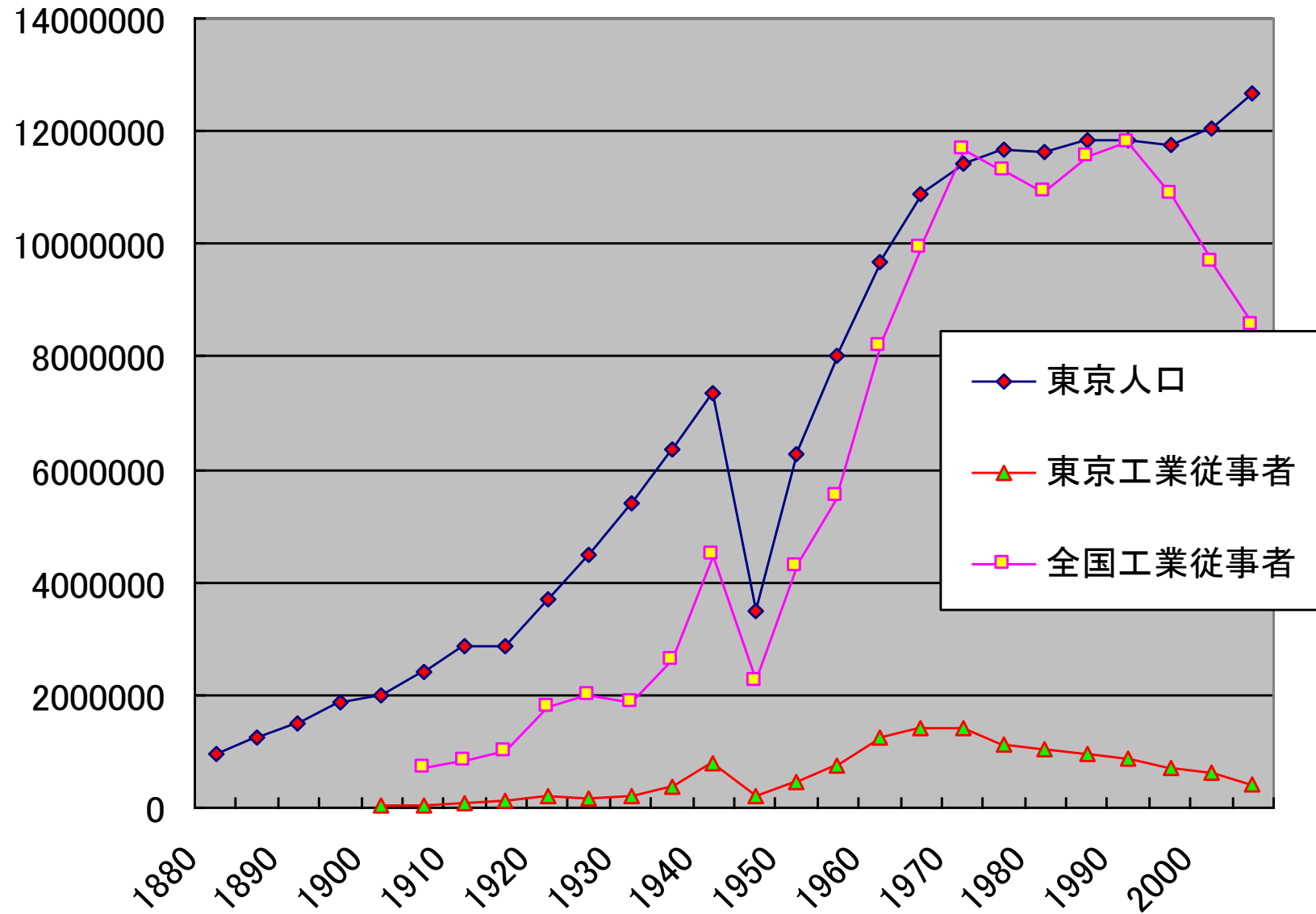
都市の中の工場

⚠:このマークが付してある著作物は、第三者が有する著作物ですので、同著作物の再使用、同著作物の二次的著作物の創作等については、著作権者より直接使用許諾を得る必要があります。

隠田水車
葛飾北斎 富嶽三十六景

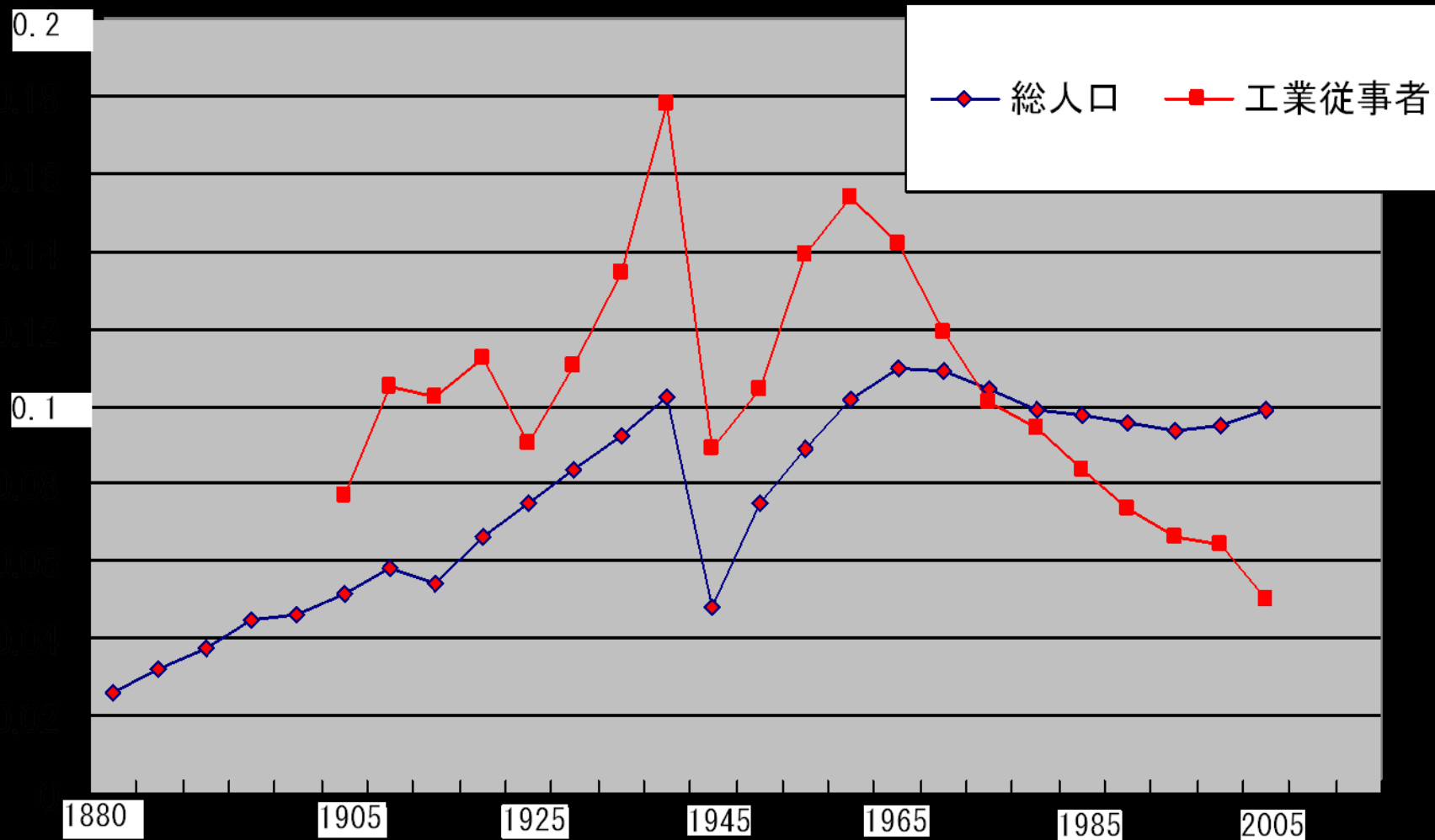


東京の人口と全国・東京の工業従事者



東京の比重（内地・全国に占める比率）

東京の比重

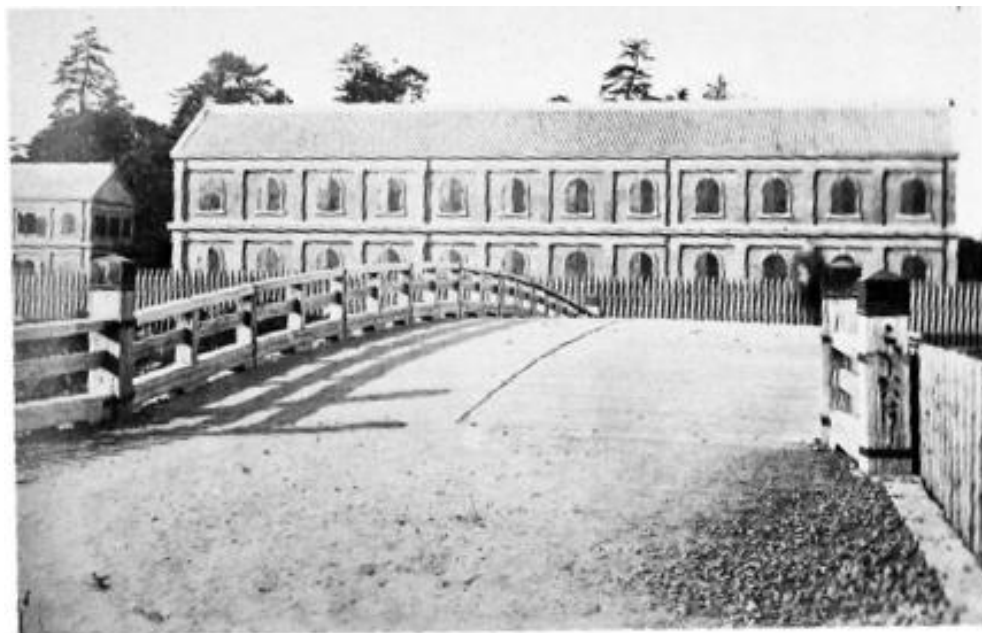


印刷局



‡小沢健志・鈴木理生監修『古写真で見る江戸から東京へ』
(世界文化社、2001)

東京砲兵工廠



†小沢健志・鈴木理生監修『古写真で見る江戸から東京へ』
(世界文化社、2001)



富岡製糸場(群馬県富岡市)

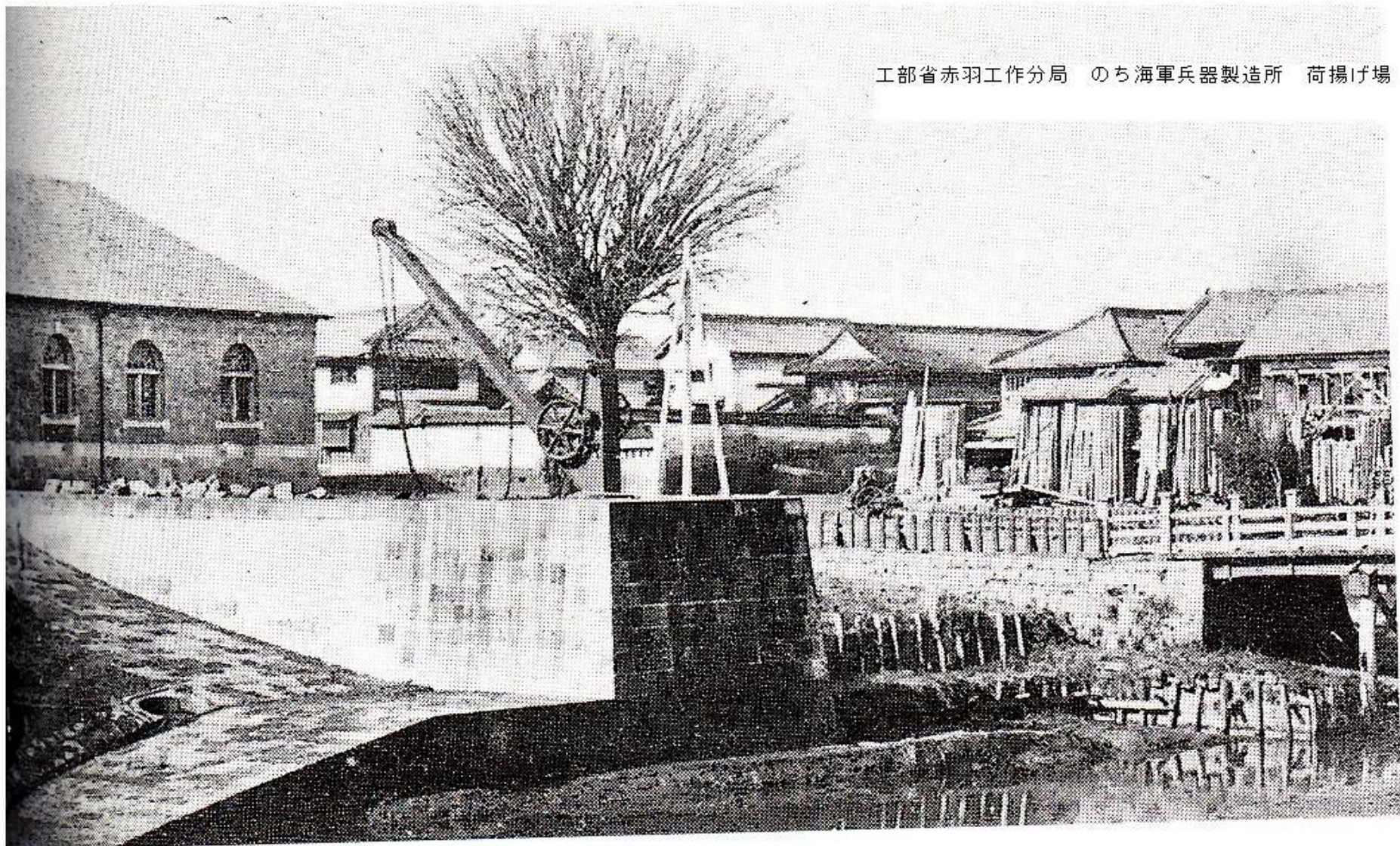




明治五年

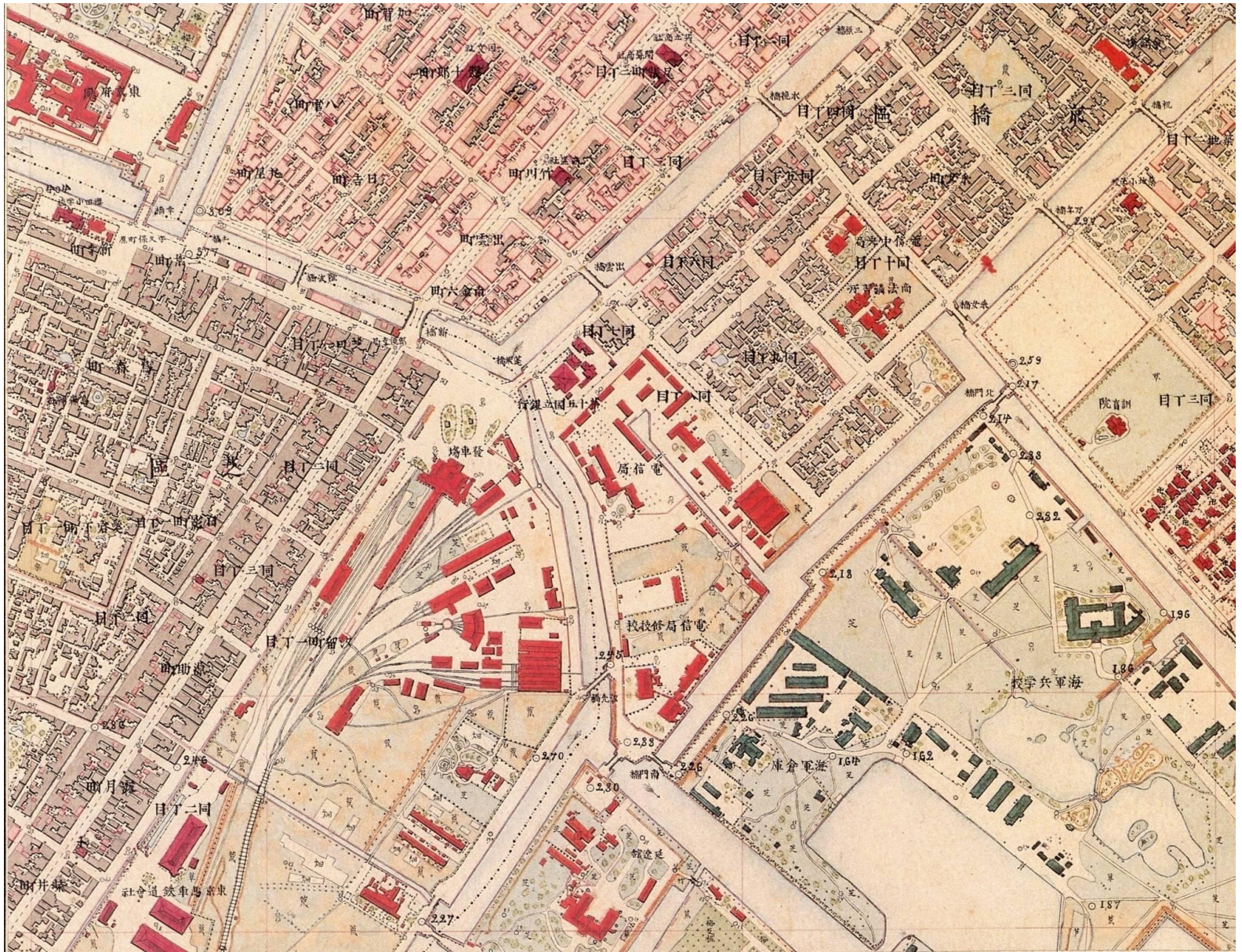
赤羽工作分局

工部省赤羽工作分局 のち海軍兵器製造所 荷揚げ場



‡小沢健志・鈴木理生監修『古写真で見る江戸から東京へ』
(世界文化社、2001)

新橋停車場周辺 明治17年 五千分一東京図測量原図



†明治17年『五千分一東京図測量原図』（財）日本地図センター
†国土地理院



‡ 2003年に復元された旧新橋停車場駅舎
<http://ja.wikipedia.org/wiki/ファイル:Kyu-shinbashi.JPG>

銀座煉瓦街 四丁目交差点
から京橋方向



The Far East 1874.6 横浜都市発展記念館・開港資料館『文明開化期の横浜・東京』(有隣堂、2007)

旧鉄道寮新橋工場機関車修復場



〒財団法人明治村『博物館明治村』 名古屋鉄道株式会社

明治村所在 旧新橋鉄道工場の鑄鉄柱

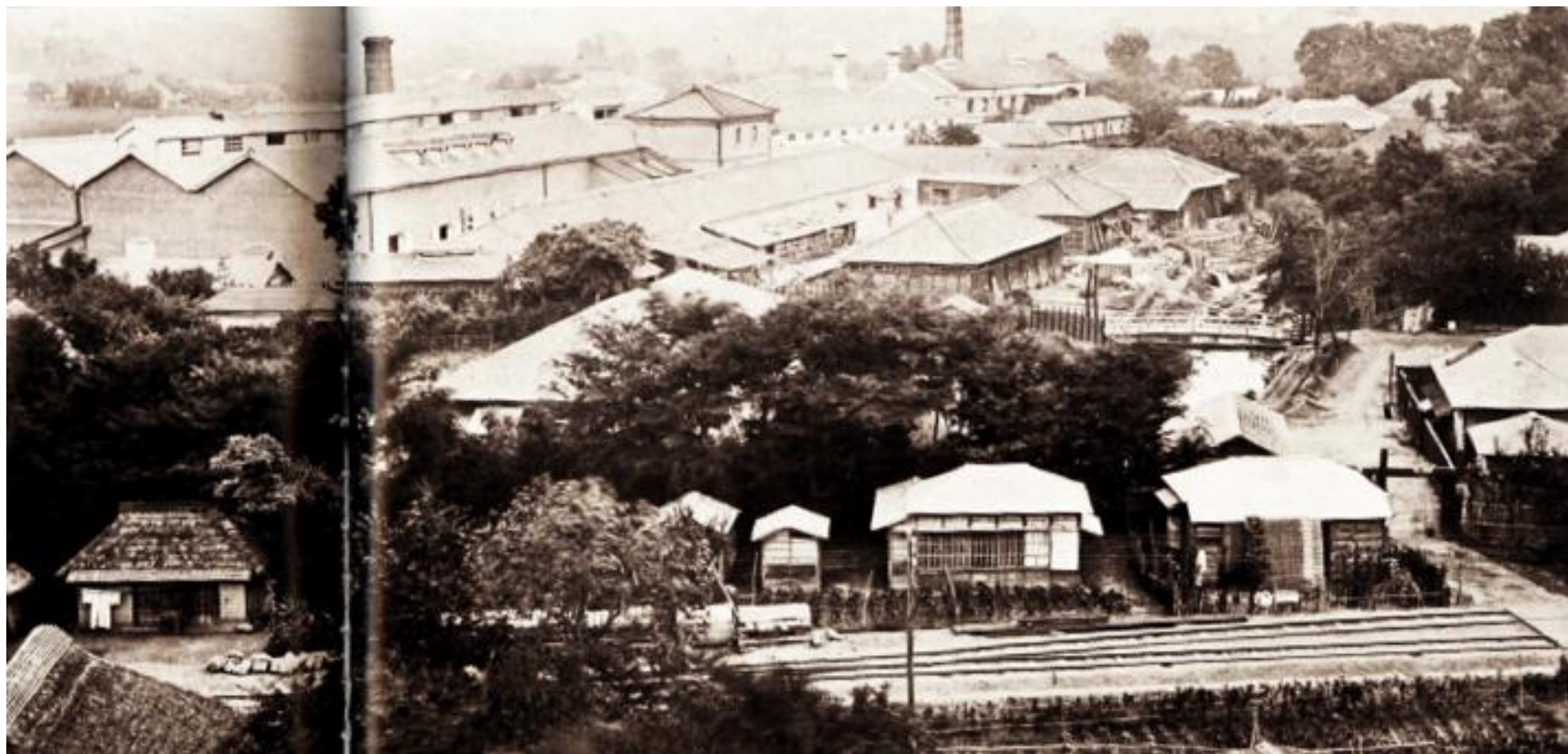


工部省品川硝子製造所



〒財団法人明治村『博物館明治村』名古屋鉄道株式会社

王子の製紙会社

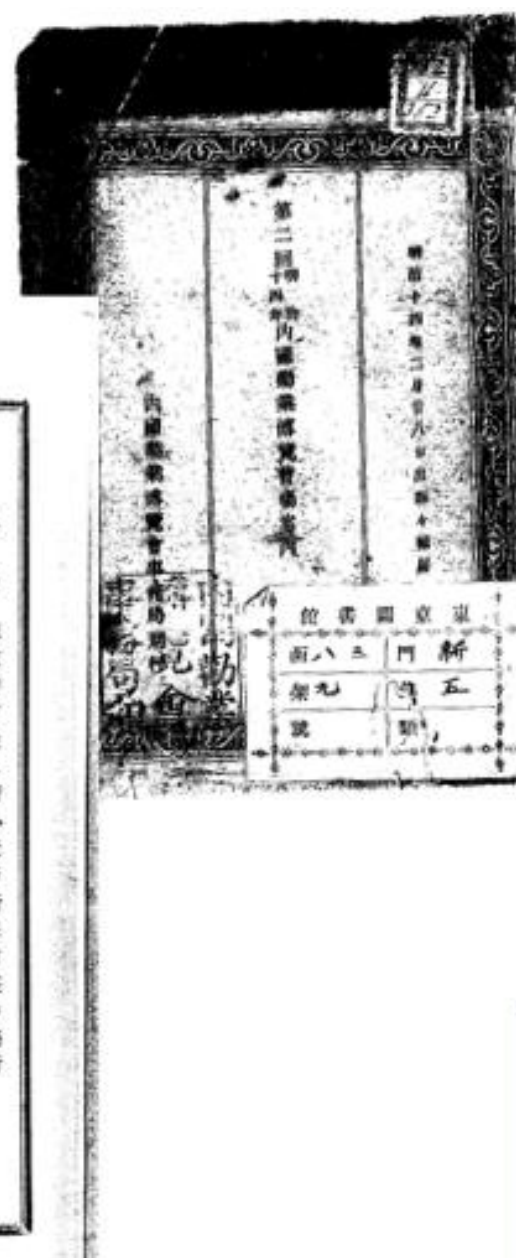


‡小沢健志・鈴木理生監修『古写真で見る江戸から東京へ』
(世界文化社、2001)

第二回内国勸業博覧会案内

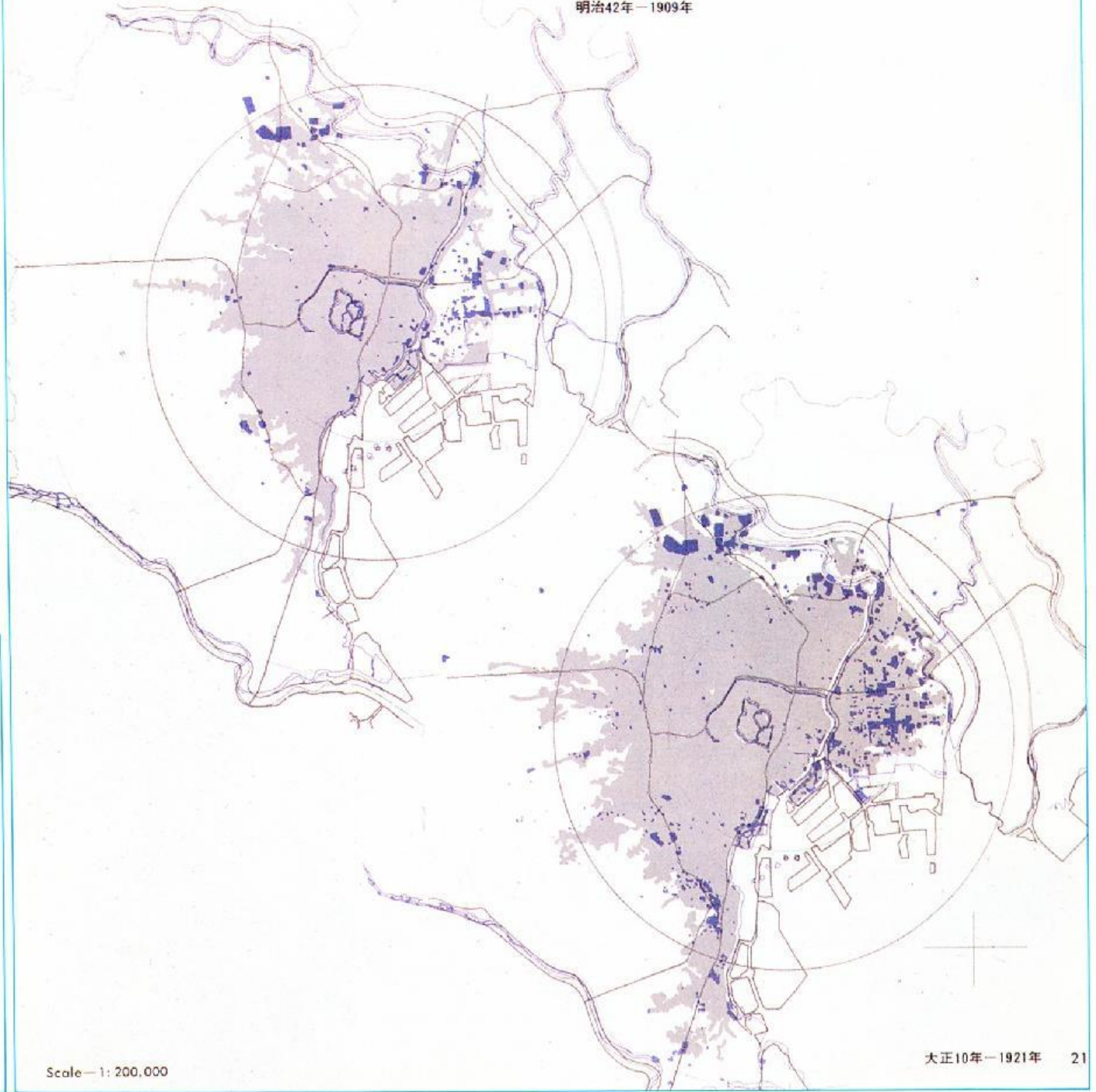
| | | | |
|-------|--------------------------------------------------------------------|-------------|--------|
| 依操傳習所 | 午前九時・十一時・午後二時・四時・六時・八時・十日・十二時 | 神田區一橋通二番地 | 一日五十八 |
| 東京大學校 | 午前八時・午後二時・午後四時・午後六時・午後八時・午後十時・午後十二時・午後二時・午後四時・午後六時・午後八時・午後十時・午後十二時 | 阿部町三丁目一丁目 | 一日五人 |
| 病院 | 午前八時・午後四時 | 本橋區北三丁目十三番地 | 上野區牛場町 |
| 紡績木綿 | 午前八時・午後四時 | 北野區尾張町 | 全 |
| 養生所 | 午前九時・午後四時 | 北野區尾張町 | 全 |
| 全木綿 | 午前九時・午後二時 | 尾張町尾張町 | 全 |
| 織物場 | 午前八時・午後五時 | 尾張町尾張町 | 全 |
| 製紙場 | 午前九時・午後六時 | 北野區尾張町 | 全 |

| | | | | | |
|-------------------|-------------------------|--------------------|---------|------------|--|
| 附錄 | | | | | |
| 東京府下並ニ府外近傍所在有益の場所 | | | | | |
| 持主及場名 | 經營時期 | 區域圖村名 | 車馬人員制限 | | |
| 工部省所屬 工部大學校 | 午前九時ヨリ午後四時 日曜日大體已上曜日 | 手數 料 芝田區虎ノ門内 | 經營印鑑換場所 | 芝田區東區府本出資所 | |
| 製鐵場 | 全 | 多國主料町 | 全 | | |
| セメント工場製造 | 全 | 深川區南住町 | 全 | | |
| 硝子製造 | 全 | 豊原區北品川 | 全 | | |
| 電信修技校 | 午前九時ヨリ午後二時 マア | 芝田區南區 | 全 | | |
| 電氣機械製造 | 全 | 全 | 全 | | |

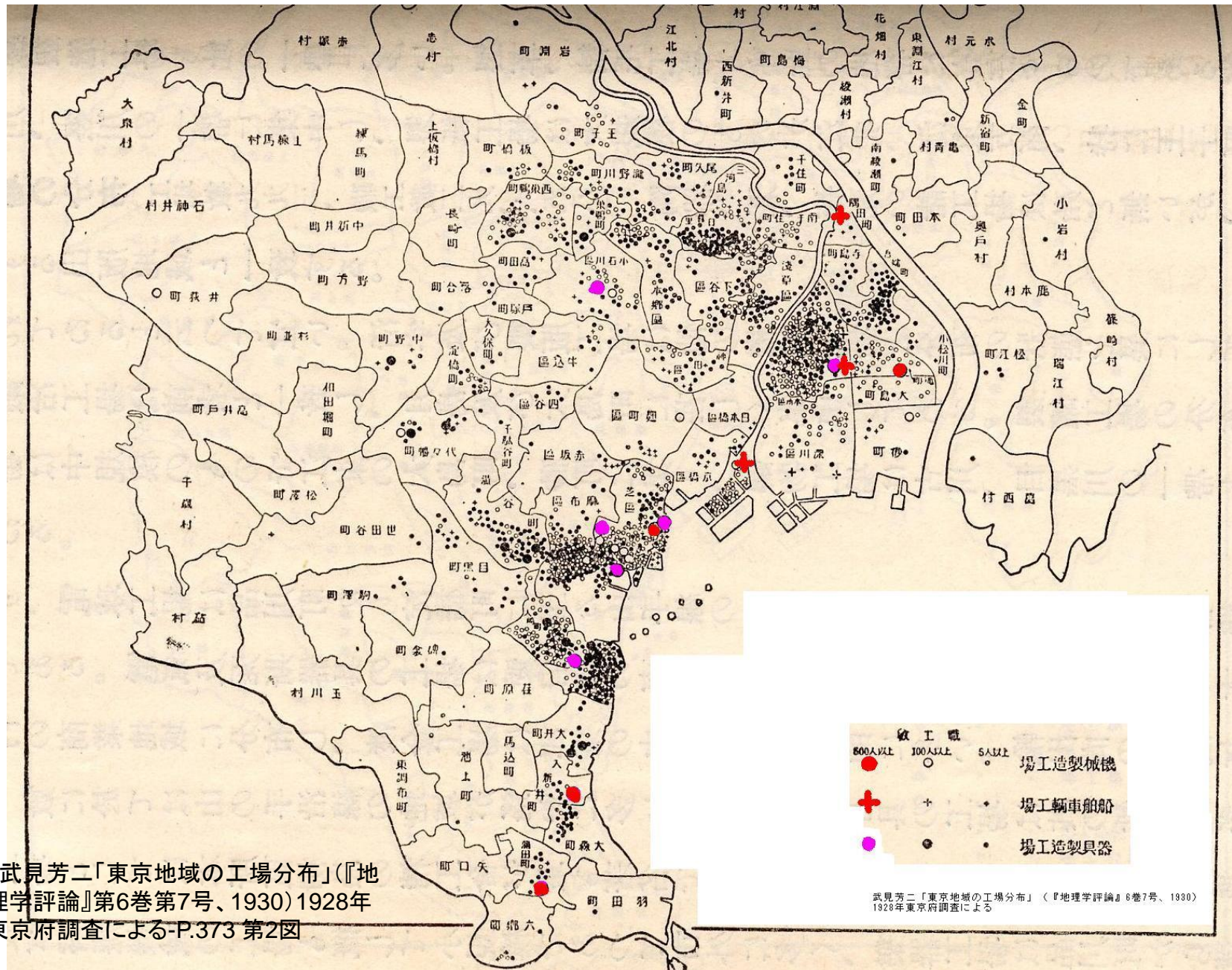


明治42年1909
大正10年1921
の工場分布

日本板硝子『SPACE
MODULATOR』No.38



昭和3(1928)年機械器具製造



†武見芳二「東京地域の工場分布」(『地理学評論』第6巻第7号、1930)1928年
東京府調査による-P.373 第2図

武見芳二「東京地域の工場分布」(『地理学評論』6巻7号、1930)
1928年東京府調査による

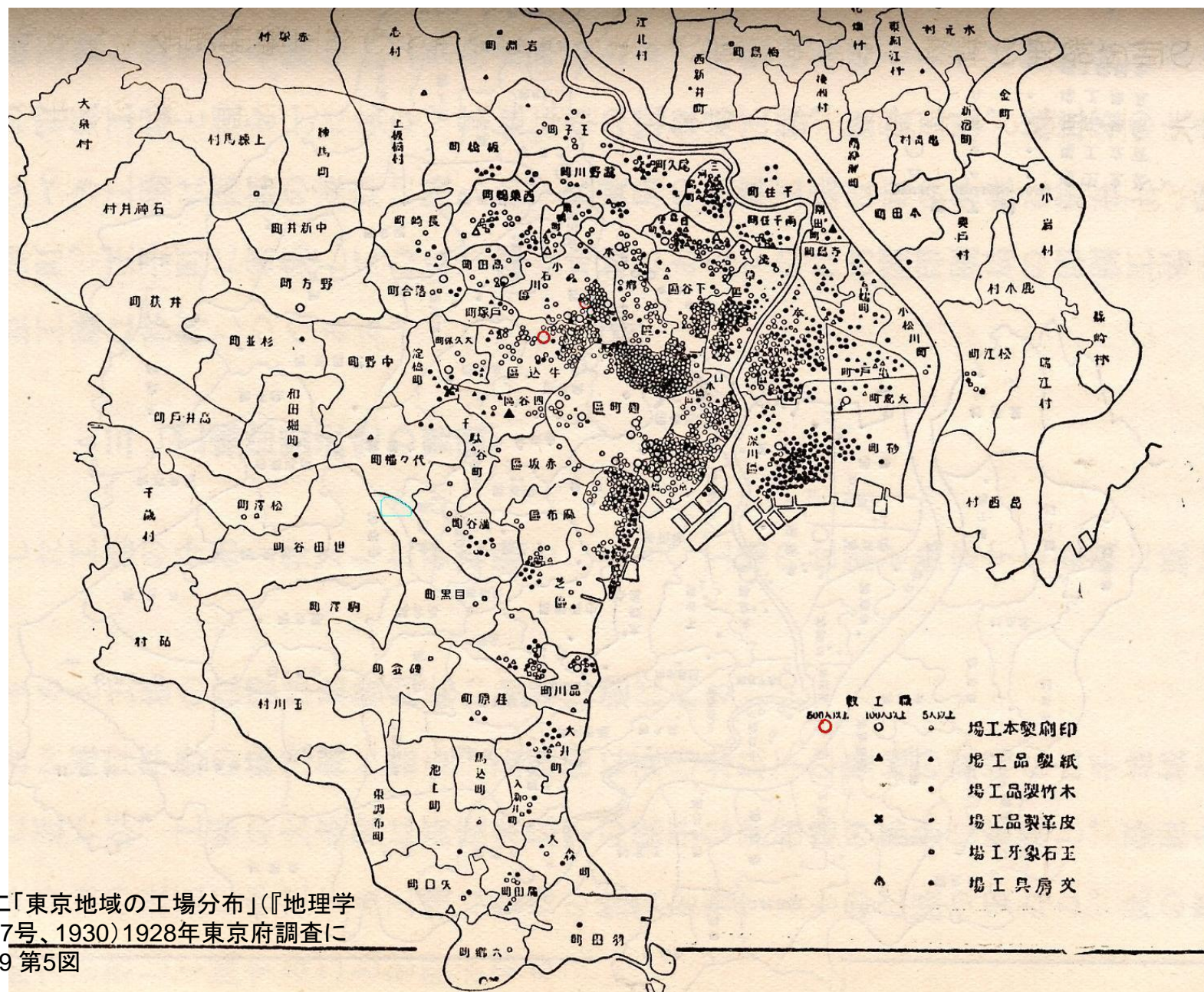
第一圖 染織工場分布圖



武見芳二「東京地域の工場分布」(『地理学評論』6巻7号、1930)1928年東京府調査によるP.371 第1図

昭和3(1928)年雑工業

圖 雑工場分布圖



†武見芳二「東京地域の工場分布」(『地理学評論』6巻7号、1930)1928年東京府調査による-P.379 第5図

旧板橋火薬製造所建物

