

# 場所と空間の近代

学術俯瞰講義 1

鈴木博之

‡:このマークが付してある著作物は、第三者が有する著作物  
ですので、同著作物の再使用、同著作物の二次的著作物の  
創作等については、著作権者より直接使用許諾を得る必要が  
あります。

著作権処理の都合で、この場所に挿入されていた図表を省略させていただきます。



Karlsruhe

**New York**







**Paris**









JOHN NASH.  
Regent Street,  
London (England).  
1811-35. Plan



著作権処理の都合で、この場所に挿入されていた  
図表を省略させていただきます。

Edo in the 17th Century



Tokyo

# T o k y o

Tokyo

Each place accumulates  
character and history of  
Tokyo



✦ 「安永期の江戸土地利用図」

(磯谷真理子・高木勇夫、慶応大学日吉紀要3号, 1992)

<http://japan-geographic.tv/tokyo/koganemochi-edomap1.jpg>





## Nihonbashi

日本橋北内神田 両国浜町明細絵図

資料提供: 株式会社人文社



Nihonbashi :Mitsui Bank

± 小林清親、東京名所図絵





Nihonbashi :Mitsui Bank

‡ 出所:三井不動産株式会社 工事記録の写真帳



Nihonbashi : Mitsui Bank Second Building  
‡ 出所 : 三井不動産株式会社 工事記録の写真帳

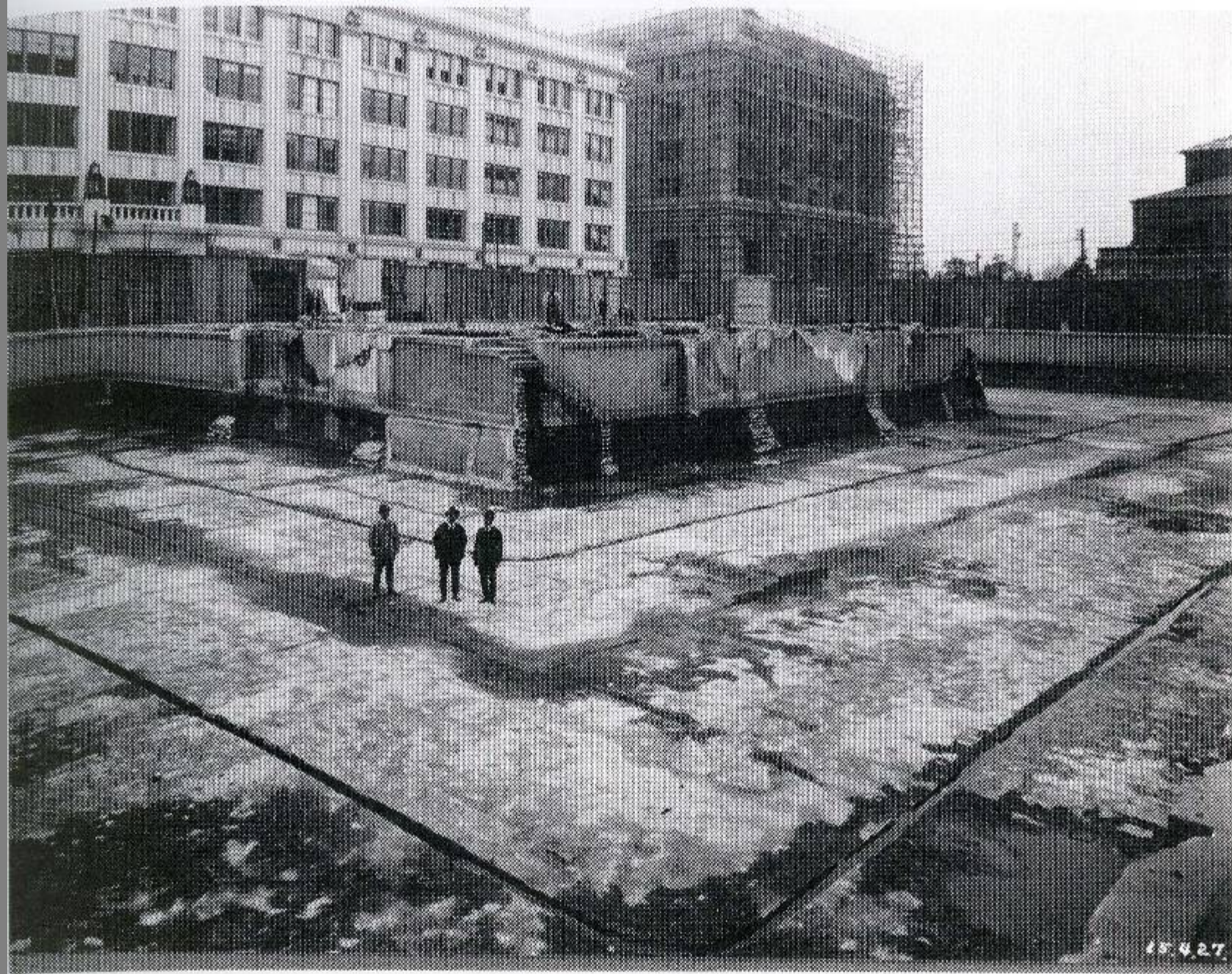




ヒュー・フェリスによる「三井本館建築配景図」

‡ 出所: 三井不動産株式会社 工事記録の写真帳





‡ 出所:三井不動産株式会社 工事記録の写真帳



Mitsui Honkan as completed



‡ 出所:三井不動産株式会社 工事記録の写真帳



Nihonbashi :  
Street  
And  
Constructionworks



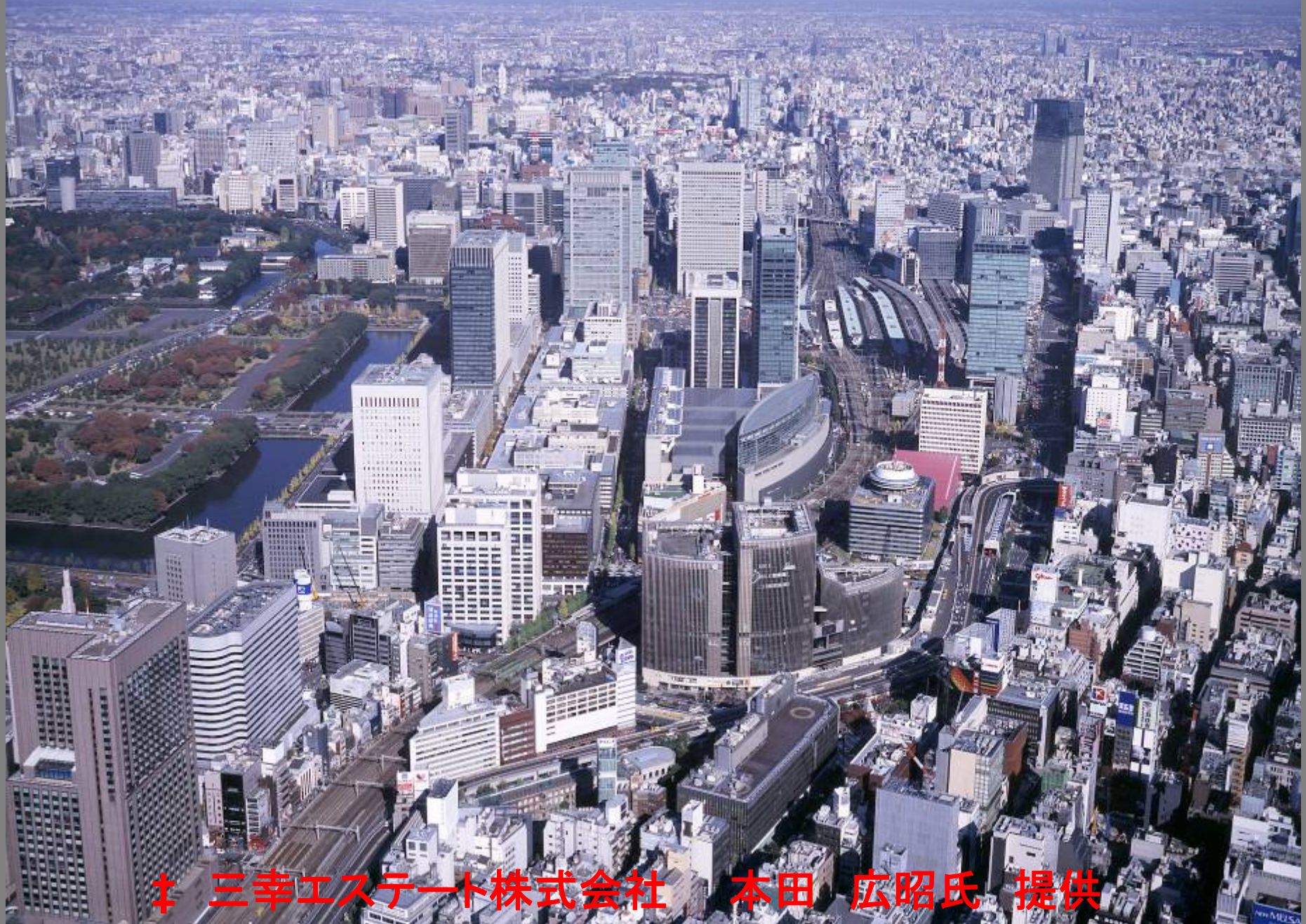


# New MituiTower





# 皇居と東京



※ 三幸エステート株式会社 本田 広昭氏 提供



# 宮城總圖



内務省建築課  
建築課  
大正十一年九月  
作成

震災前の皇居

† 出所：鈴木博之(2005)「皇室建築」建  
築画報社、p52、図版7



# 皇居坂下門内





# 吹き上げ御所への道





## 江戸以来の盆栽群



## 盆栽の養生





賢所外観  
宮中三殿のひとつ







明治宮殿 表御座所

† 出所：鈴木博之(2005)「皇室建築」建築画報社、p38、





† 出所:鈴木博之(2005)「皇室建築」建築画報社、  
p53、図版9

明治宮殿 内部



# 現皇居宮殿





## 現宮殿入り口部分







大嘗祭施設





大嘗祭施設





大嘗祭施設



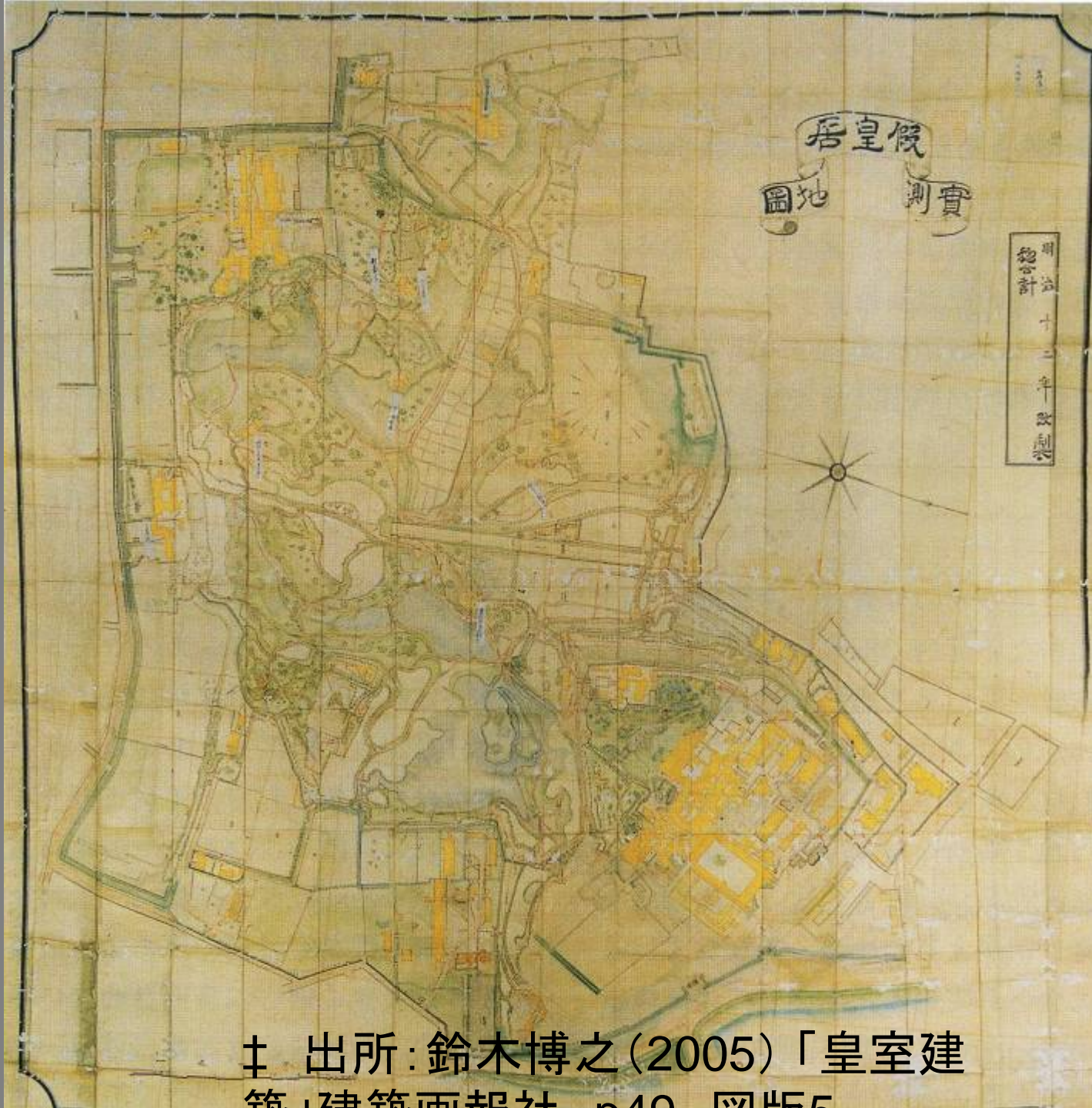
著作権処理の都合で、この場所に挿入されていた『江戸時代の紀州徳川家中屋敷の図』を省略させていただきます。

紀州徳川家  
中屋敷









假皇居実測地図

± 出所: 鈴木博之(2005)「皇室建築」建築面起社 p.40 図版5





旧日光田母沢御用邸

【主 出所: 鈴木博之(2005)「皇室建築」 建築画報社、



六本木から赤坂御苑を望む



† 三幸エステート株式会社 本田 広昭氏 提供

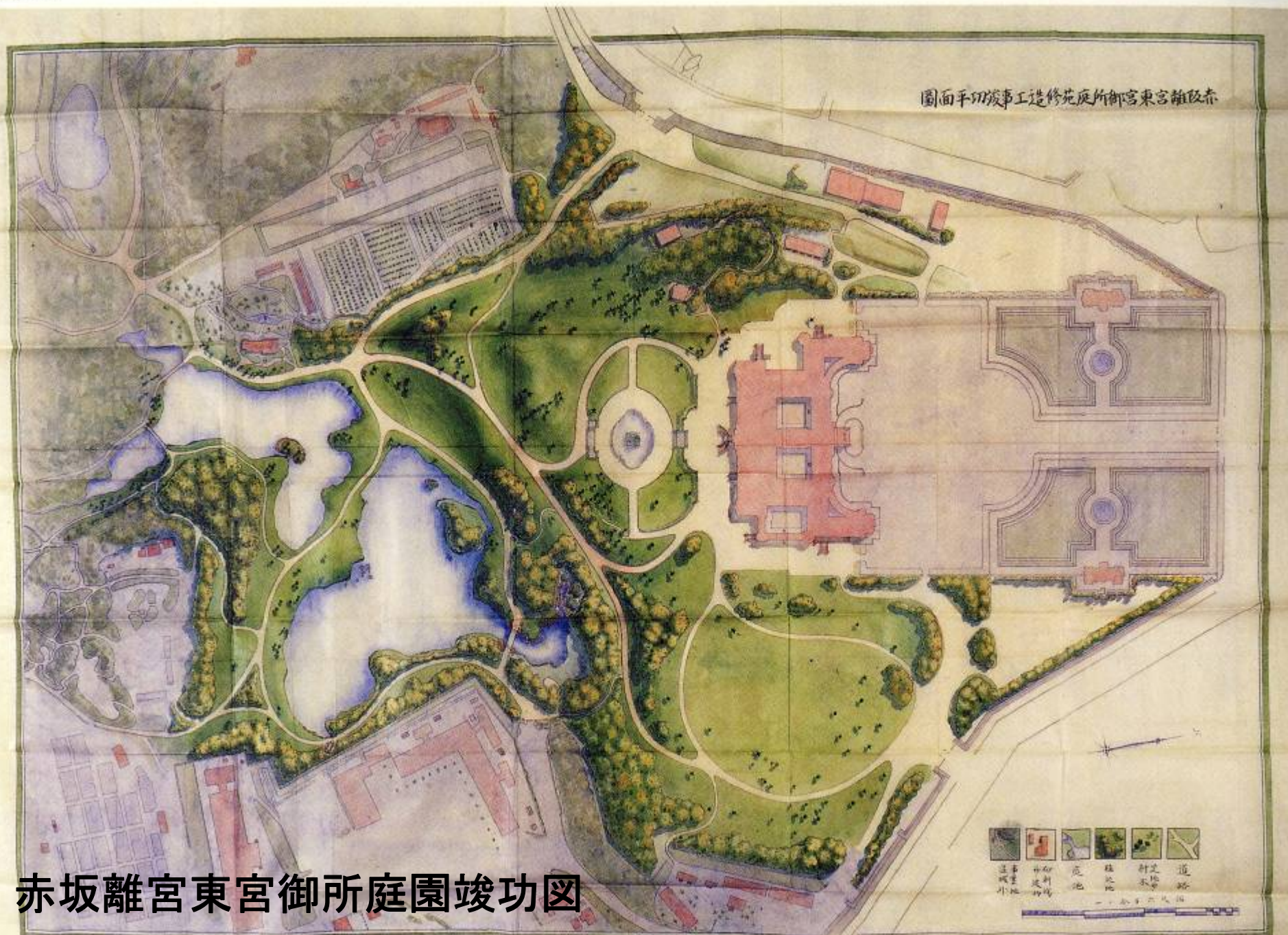


# 赤坂御苑と迎賓館・三笠宮邸





赤坂離宮東宮御所庭園竣工後平面圖



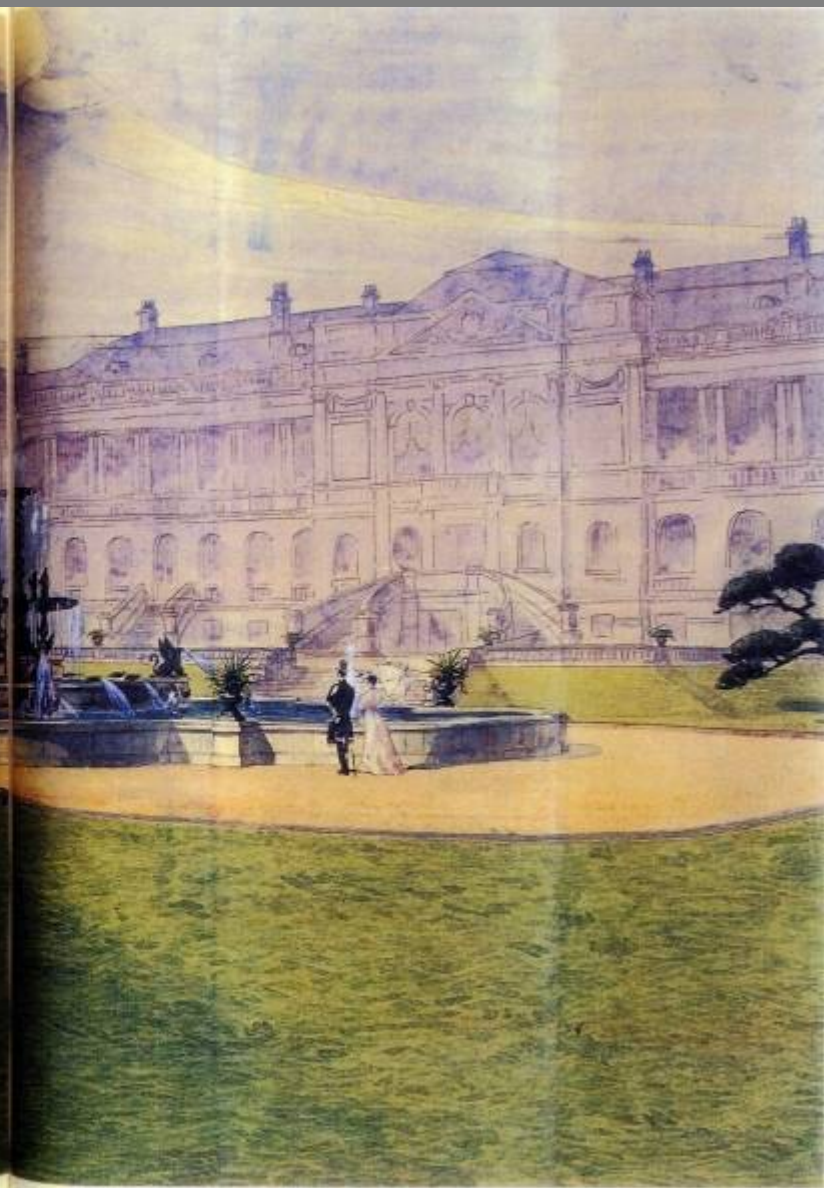
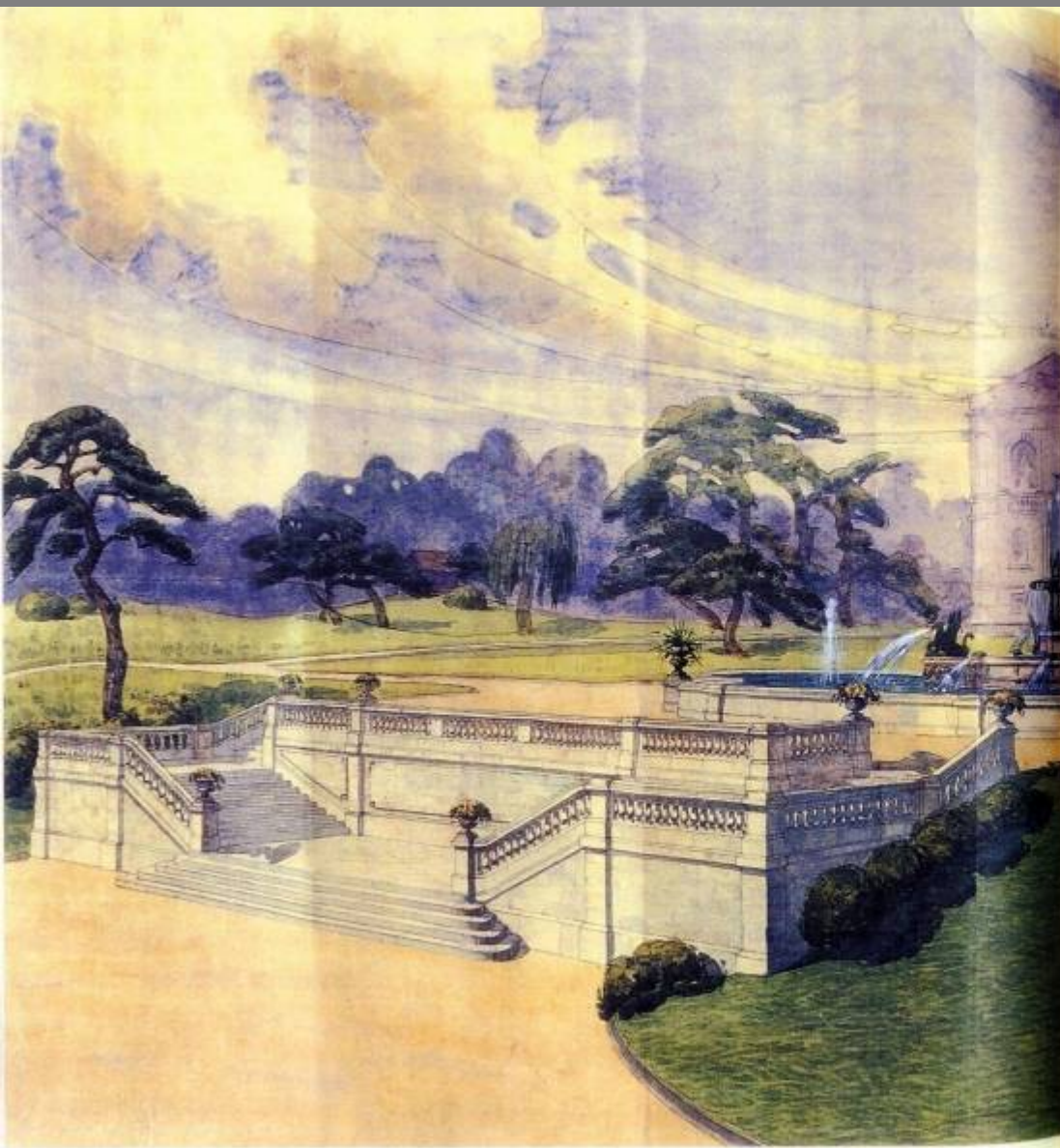
赤坂離宮東宮御所庭園竣工後平面圖



## 迎賓館現状平面図

著作権処理の都合で、この場所に挿入されていた『迎賓館現状平面図』を省略させていただきます。





赤坂離宮の南面外觀パース（宮内庁書誌部蔵『経緯圖 明治四三年 土地建物録』竣工後に作成された庭園と噴水の水彩画。

‡: 鈴木博之(2005)「皇室建築」 建築画報社、p  
88-89、図版番号なし

赤坂離宮庭園図



迎賓館庭園噴水







† 出所: 赤坂御苑パンフレット



# 迎賓館和風御門





# 赤坂御苑庭園



† 出所: 鈴木博之(2005)「皇室  
建築」建築画報社、p98、図版10

現在の「中の池」より迎賓館を望む（宮内庁管理部蔵『赤坂離宮アルバム』）大正時代（関東大震災以前）に撮影したものと推測される。中央奥に見える建物が赤坂離宮。



# 赤坂御苑庭園





# 赤坂御苑庭園





# 赤坂御苑庭園







赤坂御苑庭園



# 赤坂御苑庭園







赤坂御苑庭園



迎賓館正門





迎賓館正面から  
防衛庁を望む





# 迎賓館正面入り口





迎賓館正面





迎賓館正面





# ノイエホーフブルク ウィーン







ノイエホーフブルク  
ウィーン

迎賓館正面







迎賓館庭園側





ルーヴル宮殿東正面





ルーヴル宮殿東正面

迎賓館庭園側





## 迎賓館正面





# ロイヤル・オートomobil・クラブ ロンドン





迎賓館正面



ロイヤル・オートモビル・クラブ  
ロンドン

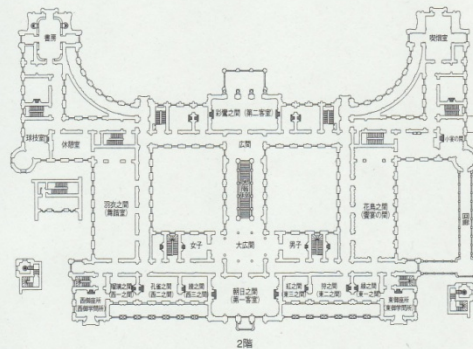
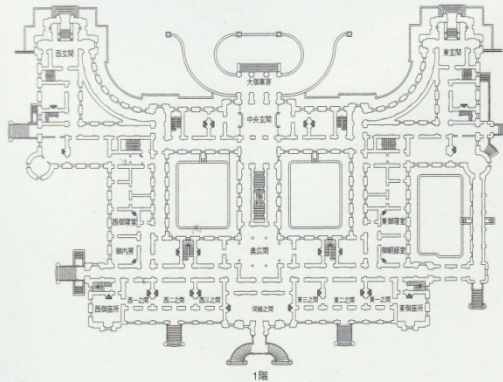


著作権処理の都合で、この場所に挿入されていた図表を省略させていただきます。



東宮入り口

## 图版 22



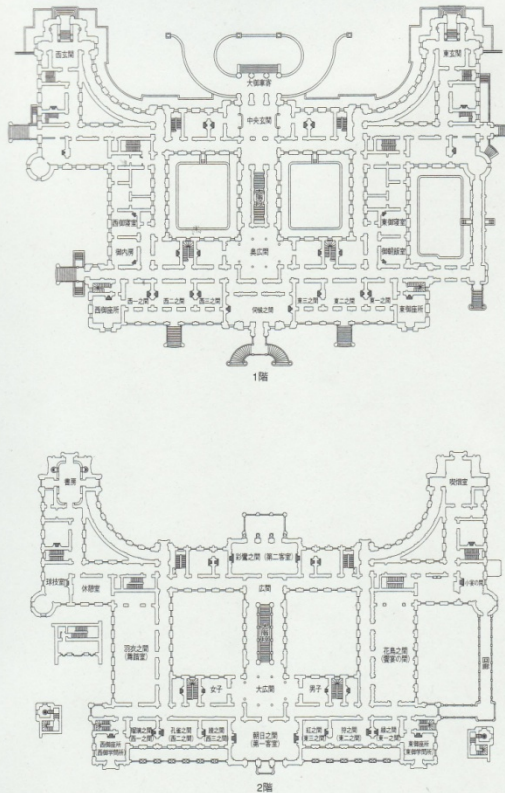
東宮御所平面図 1、2階にある暖炉（赤い部分）の位置がほぼ同じである。暖炉がある程度間取りを拘束していることがわかる。

出所:鈴木博之(2005)「皇室建築」建築画報社、p108、図版22



## 2階饗宴施設

図版 22



東宮御所平面図 1、2階にある饗宴（赤い部分）の位置がほぼ同じである。饗宴が重複を取りを

出所：鈴木博之(2005)「皇室  
建築」建築画報社、p108、図版22



# 東宮御所地鎮祭図

和風御殿計画あり

八角建物あり

‡ 出所: 鈴木博之(2005)「皇室  
建築」建築画報社、p109、図版23

東宮御所地鎮祭図面（宮内庁書陵部蔵）西南側の廊下（妃殿下の御座所廊下）から、先端に八角形の塔屋を持つ廊下が張り出している（画面右上部分）。



迎賓館細部





## 迎賓館細部





迎賓館  
正面階段







迎賓館細部





迎賓館 花鳥の間

〒 © 社団法人 時事画報社





迎賓館 花鳥の間





迎賓館 朝日の間





国会議事堂









参議院会議室



# 国会議事堂 天皇御休所





# 迎賓館 和風別館







迎賓館 和風別館



# 京都迎賓館





# 京都迎賓館





# 京都迎賓館





# 京都迎賓館

